



diana!

S O L U T I O N S

especialistas en
business intelligence

Noviembre 2006 - N.º 10




Diana Solutions incorpora la herramienta de Business Intelligence XL Cubed a su portfolio

XL Cubed permite analizar el negocio y producir informes complejos a través de una herramienta familiar y muy conocida por la inmensa mayoría de usuarios, como es Microsoft Excel.

El rincón técnico: Ebi Delivery Method (III)

Esta edición explica la fase de Diseño de la metodología EBI Delivery Method que encamina todas las partes de la solución Business Intelligence (BI) a implantar.

Compañías de todo el mundo apuestan por Cognos 8 Business Intelligence



**Entrevista a Carlos
Armengol, responsable
del Departamento
de Informática
de Unión de Mutuas**

**“Cognos nos
permitirá saber
si la empresa
funciona
bien o mal”**

Nuevos retos de análisis

De nuevo, tenemos el final de año a tiro de piedra. En este nuevo ejemplar de Diana News, queremos dar presencia a uno de nuestro clientes más significativos: Unión de Mutuas, empresa puntera y llamada a nuevos retos en el futuro en su sector.

Seguimos con nuestro "Rincón técnico", en el que, mes a mes, vamos desgranando la metodología de implantación de las soluciones de Business Intelligence.

En este número, nos centramos en la etapa de diseño de los modelos.

También informamos sobre una nueva apuesta que hacemos en Diana Solutions en cuanto a herramientas de Business Intelligence: XL Cubed. Hemos am-



pliado nuestro portfolio pensando en nuevas posibilidades, otros clientes a los que puede interesar un proyecto de BI, realizado con un universo diferente de soluciones apoyadas en la archiconocida y cercana herramienta excel. Damos las principales pistas para conocer qué nos puede aportar este nuevo producto, distribuido por Diana Solutions.

Como especialistas destacados en Cognos, traemos nuevas noticias sobre el crecimiento y extensión de clientes por todo el mundo que está consiguiendo la compañía. Esto la sitúa, de nuevo, en una posición privilegiada para

competir en el entorno de la inteligencia de negocio y el rendimiento corporativo, el nuevo reto de las empresas excelentes.

Tenemos todavía tiempo de abordar nuevos retos de análisis y darle esa vuelta de tuerca a la eficiencia de la organización a través de la distribución de la información a los decisores, haciéndola comprensible y oportuna. Feliz lectura.

Edita:

diana!
SOLUTIONS

Coordina:

PREMSA (Grupo ECO3)

Depósito legal:

V-2135-2004

Sumario

3



Diana Solutions ha incorporado una nueva herramienta de BI a su portfolio de negocio: **XL Cubed**, que permite realizar análisis multidimensionales y cuadros de mando.

4

diana!
SOLUTIONS

Carlos Armengol, responsable del Departamento de Informática de **Unión de Mutuas**, nos cuenta cómo va a ser la implantación de **Cognos** por parte de **Diana Solutions**.

6



En 'El rincón técnico' se sigue explicando la metodología de implantación de soluciones **Cognos EBI Delivery Method**. La etapa que desarrolla esta vez es la de diseño.

7

COGNOS®

Compañías de todo el mundo han apostado por **Cognos 8 Business Intelligence**, que cubre los requisitos del BI departamental y empresarial.



diana!
SOLUTIONS

Moratín, 11 - 2.º, pta. 9
46002 Valencia
T. 96 350 92 08
F. 96 351 11 46
www.dianasolutions.com

Diana Solutions añade un nuevo software de Business Intelligence a su portfolio: XL CUBED

Diana Solutions ha incorporado una nueva herramienta de Business Intelligence a su portfolio de negocio. Además de ser uno de los más especializados implantadores de la *suite* de productos de Cognos, incorpora también un nuevo producto, basado en Excel y que permite realizar un análisis multidimensional y cuadros de mando sobre los datos corporativos.

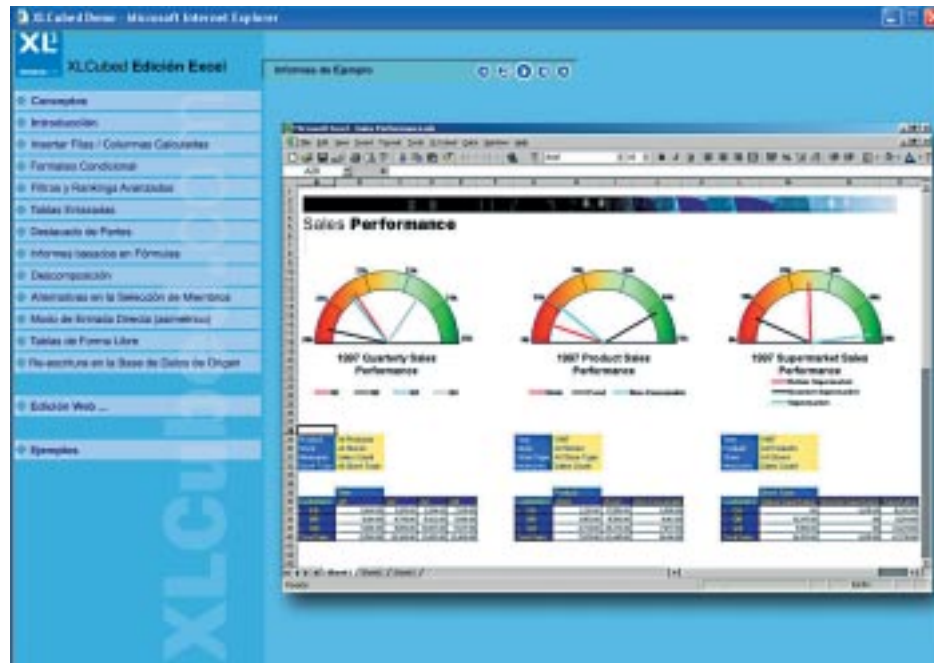
El objetivo principal de XL Cubed es poder analizar el negocio y producir informes complejos a través de una herramienta familiar y muy conocida por la inmensa mayoría de usuarios, como es Microsoft Excel. Muchos usuarios se sienten especialmente cómodos trabajando con una herramienta que conocen a la perfección, muy productiva a la vez que familiar, potente y universal.

XL Cubed produce el complemento de Excel para SQL Server Analysis Services. La combinación de Cubos OLAP y XL Cubed es una de las opciones más interesantes por su relación entre potencia y coste de implantación. XL Cubed lleva el almacén de datos directamente dentro de Excel.

¿Cómo funciona XL Cubed?

Veamos, paso a paso, cómo funciona XL Cubed y qué ventajas puede aportar como herramienta de análisis de información.

En primer lugar, crearemos una tabla rápida. XL



Cubed posee un conjunto de funcionalidades muy potentes, accesibles a través de menú y barras de herramientas directamente en Excel. Conectarse a los cubos es muy sencillo y, posteriormente, se puede reutilizar el cubo tantas veces como quiera. Una vez conectado, puede diseñar sus informes mediante el Editor de Informes o mediante las funciones de “arrastrar y soltar” directamente sobre la hoja de cálculo de Excel.

Un segundo paso consiste en refinar la tabla. ¿Quiere trabajar sobre sus cinco mejores clientes o conocer cuáles son sus peores diez zonas comerciales? Utilice las funciones de Ranking, Filtros y Ordenación en segundos.

En el tercer paso, formatearemos la tabla. Se pueden utilizar las funciones de formato condicional,

destacado de partes, estilos predefinidos y formatos de celdas.

Siguiendo con el modelo, un cuarto paso consistiría en ir más allá de la tabla. Una vez haya diseñado el informe básico, puede ir más allá en su análisis, utilizando funcionalidades avanzadas, como la descomposición, cálculos asociados u obtención de datos de origen.

El quinto paso es el cambio de perspectiva, de la parte observada. En cualquier momento, usted puede cambiar el contenido del informe, utilizando las dimensiones de encabezamiento. Podría indicar que, al expandir los clientes, desea obtener la información agrupada por otra dimensión.

El sexto paso sería la conversión a fórmulas. En los puntos anteriores, demostrábamos lo rápido que

puede generarse un informe de tabla. Pero ¿qué ocurre si queremos integrar todas las opciones de Excel en nuestro informe, como formatos de impresión, utilización de valores en fórmulas de Excel, etc.? La respuesta es: convertir el Informe en Fórmulas.

Nuestro séptimo paso sería diseñar un informe de fórmulas. Como los informes de fórmulas no tienen por qué tener todas las celdas consecutivas, puede poner los números donde usted desee, copiar y pegar el contenido de las celdas, utilizarlas en otras fórmulas estándar de Excel y todas las opciones habituales de Excel de formato.

Llegamos finalmente al paso ocho, en el que nos centramos en el diseño formal: gráficos, destacar partes del informe, cálculos, descomposición, etc.



CARLOS ARMENGOL, RESPONSABLE DEL DEPARTAMENTO DE INFORMÁTICA DE UNIÓN DE MUTUAS

“Hemos apostado por Cognos porque nos permite gestionar los indicadores y analizarlos multidimensionalmente”

Después de un año de la fusión con Gremiat, los resultados obtenidos por Unión de Mutuas han sido excelentes y han demostrado que este proceso está totalmente consolidado. La mutua ingresó 224,9 millones de euros en 2005 y los gastos ascendieron a 212,02 millones de euros.

En cuanto a nuevas infraestructuras, ha comenzado las obras del nuevo centro que se construirá en el Parque Tecnológico de Paterna, así como en los centros de Madrid, Jerez de la Frontera, Barcelona y Girona. Además, han concluido otras en los centros de Lliria, Mas-samagrell y L'Hospitalet.

Actualmente, da servicio a más de cuatrocientos mil trabajadores

de empresas mutualistas en diez comunidades autónomas. Ocupa el octavo puesto en el ranking nacional de mutuas y es la primera con sede en la Comunitat Valenciana.

– **¿Con que tecnologías cuenta actualmente Unión de Mutuas?**

– Contamos con una sala de servidores, donde está todo centralizado, es decir, cualquier información que se consulta desde una de nuestras sedes, la tenemos centralizada. Como base, contamos con la plataforma Citrix, que nos permite actualizar las diferentes versiones de las diferentes aplicaciones que utilizan los usuarios automáticamente.

– **¿Qué gestiona Citrix?**

– Citrix es la plataforma sobre la

cual se ejecutan las aplicaciones corporativas correspondientes a la gestión administrativa y sanitaria.

– **Diana Solutions les está implantando Cognos, principal proveedor de soluciones de Business Intelligence (BI) y de Gestión del Rendimiento Corporativo (CPM)...**

– En principio, la mutua ha apostado por el Modelo EFQM de Excelencia Empresarial. Este modelo conlleva la gestión de los procesos que, a su vez, llevan asociados una serie de indicadores que, hasta ahora, se han estado gestionando artesanalmente. Con Cognos, pretendemos unificar esa gestión de una forma globalizada y permitirá unificar la información en un único “datawarehouse” o repositorio de

datos, que es el lugar donde se vuelca la información de la parte sanitaria y de la de gestión.

Dentro de un sistema de calidad, un proceso corresponde a la gestión de una parte de la mutua, por ejemplo, accidentes de trabajo y contingencias comunes, entre otros apartados.

La ventaja de Cognos, aparte de poder gestionar esos indicadores, es su capacidad para realizar un análisis multidimensional de esos datos. Los indicadores nos dirán qué es lo que funciona bien o mal en determinadas partes del proceso y nos permitirá saber por qué ese indicador no funciona bien.

– ¿Qué les ha llevado a decantarse por Cognos?

– Hemos analizado las diferentes herramientas que hay en el mercado y nos hemos decantado por Cognos, como ya he comentado anteriormente porque tiene todo lo relacionado con la gestión de indicadores y análisis multidimensional, y porque cuenta con una herramienta de “reporting” o de listados muy potente. Lo que pretendemos es que toda la información se recoja desde ese único repositorio de datos. Apostamos por Diana Solutions porque es una empresa que se dedica exclusivamente a implantar esta herramienta.

– ¿Ha comenzado ya la implantación de Cognos?

– Se ha puesto en marcha una primera fase que corresponde a



“Cognos permitirá unificar la información en un único Datawarehouse o repositorio de datos, que es el lugar donde se vuelca la información de la parte sanitaria y de la de gestión”

contingencias comunes y la idea es que, paulatinamente, se incorporen todos los distintos procesos que componen el mapa de procesos del sistema de calidad EFQM.

– ¿Cuándo estará implantada la herramienta totalmente?

– En principio, para mitad del año 2007, esperamos que los distintos procesos estén puestos en marcha.

– ¿A cuántas personas va a afectar la implantación de Cognos?

– Los responsables de cada proceso se encargarán de visualizar esos indicadores. La gerencia de Unión de Mutuas tendrá los indicadores globales.

– ¿Cognos es compatible con Citrix?

– Sí, es totalmente compatible. Se ha buscado que haya compatibilidad con la plataforma que tenemos como base que, en este

caso, es Citrix.

– ¿Ha habido que ajustar Cognos a vuestras necesidades?

– Sí, efectivamente. Cognos es la plataforma sobre la cual se definen los indicadores, con lo cual ahora estamos trabajando en la definición de esos indicadores para la obtención de los datos que buscamos.

– ¿Hay un período de formación para los trabajadores?

– Sí, los usuarios que van a trabajar con esta herramienta recibirán una formación previa por parte de Diana Solutions y, después, ya nos encargaremos nosotros de proporcionar esa formación al usuario.

– ¿Qué inversión ha hecho Unión de Mutuas en Cognos?

– La mutua ha comprado un servidor, que se dedica exclusivamente a la puesta en marcha de esta herramienta y las diferentes licencias de Cognos para los usuarios. Además, se ha contratado una consultoría con Diana Solutions para poner en marcha la primera parte del proyecto y darnos formación.

– Aparte de Cognos, ¿con qué otras tecnologías trabaja Unión de Mutuas?

– Unión de Mutuas está apostando fuerte por la gestión de la historia clínica informatizada. Como empresa de servicios que somos, tenemos una historia clínica que está centralizada de manera informatizada y sobre la cual se apoyan otras herramientas. De hecho, ya está en marcha la digitalización radiológica para integrarla en la historia clínica. Todo ello, con el fin de dar un servicio de excelencia a los mutualistas y empresas protegidas.



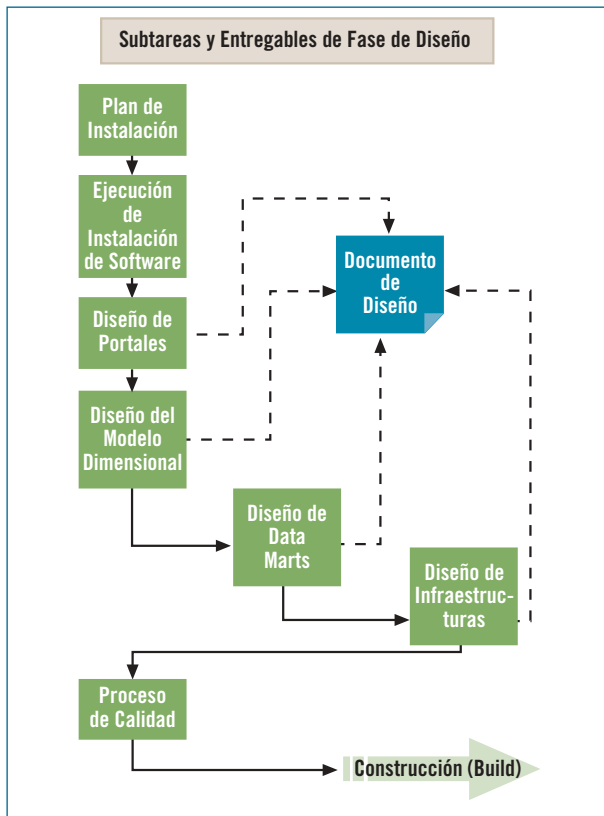
Si siguiendo con la metodología de implantación de soluciones Cognos, Cognos EBI Delivery Method, la siguiente etapa sería la de diseño.

La fase de Diseño de la metodología EBI Delivery Method encamina todas las partes de la solución Business Intelligence (BI) a implantar, es decir, las aplicaciones que es preciso instalar (diseño de arquitecturas), los *data warehouses* a generar, el *hardware* requerido para que todo funcione adecuadamente, etc.

Se considera esta fase como crítica, dado que los errores que se puedan cometer en el diseño se arrastrarán inevitablemente a la fase de construcción, y es posible que sean detectados incluso al final de la misma, por lo que los desvíos en la planificación del proyecto, debidos a errores en la fase de diseño, serán cuando menos considerables.

Se gestionará cada aspecto de la planificación e instalación del *software* que es necesario implantar, de tal forma que los expertos técnicos y analistas supervisarán al detalle cada punto de conflicto que pueda surgir a lo largo de la implantación. Deberá tenerse en cuenta el grado de escalabilidad de las aplicaciones relacionadas con el proyecto y se diseñarán soluciones de extracción y/o migración de datos, estructuración de los contenedores de datos, consultas que se realizarán al sistema, periodicidad de las mismas, diseño de los cu-

Metodología de implantación de Business Intelligence con Cognos: EBI Delivery Method (III)



bos de datos multidimensionales, diseño de plantillas de informes, etc.

Plan de instalación

En esta etapa de la fase de diseño, se prepara un *dossier* que recoja la estructura *hardware* y *software* con la que cuenta la organización en la que se implanta, y se detallan, entre otros, los siguientes requerimientos:

- Aplicaciones que es preciso instalar y ubicaciones de las mismas, tanto físicas (equipos) co-

mo lógicas (directorios de instalación).

- Emplazamiento de los *data warehouses* (creación o utilización) y bases de datos relacionadas con el proyecto.
- Permisos de acceso a los *data warehouses* y bases de datos.
- Extracción de datos (herramientas a utilizar, horarios de extracción, etc.).
- Acceso de los distintos usuarios y permisos asociados.
- Grupos de usuarios que

es preciso crear (si fuera necesario) y permisos asociados.

- Rutas o directorios de alojamiento de los cubos multidimensionales, informes y toda la documentación e información generada.
- Planificación de reinicio (si fuera necesario) de servidores u otras máquinas relacionadas con las aplicaciones de BI.
- Licencias de *software* instalado y ubicaciones.
- Alojamiento de los portales web, direcciones intranet y extranet.
- Configuraciones adicionales tanto en equipos como en servidores.

Ejecución de instalación de software

Una vez que el documento "Plan de Instalación" ha sido convenientemente revisado, se procede a la puesta en práctica del mismo, es decir, trabajando en equipo, los consultores o personal técnico designado por la entidad implantadora, cooperando con el equipo de administradores de la organización objeto de la implantación, aúnan esfuerzos para la correcta y completa instalación de aplicaciones ligadas a la solución BI. En caso de que, en los requerimientos del proyecto, se estipulase la incorporación de

nuevo *hardware*, los administradores designados al mismo serían los encargados de la configuración previa a la instalación de aplicaciones y del mantenimiento posterior al proyecto.

Una vez completado el plan de instalaciones, se establece una tarea de testeo de las aplicaciones, basándose en modelos ejemplo previamente construidos, con el fin de comprobar *in situ* la correcta ejecución del *hardware* y *software*, o



bien, si la ejecución no fuese adecuada, la calibración de los distintos sistemas en conflicto.

Diseño de Portales

Esta etapa está únicamente orientada a los aspectos web del proyecto. Muchas de las aplicaciones de análisis multidimensional están basadas en un entorno de navegador Web, por lo que, en esta etapa, se procedería al diseño de los distintos portales que es necesario ubicar.

Si el proyecto contemplase solamente soluciones de escritorio, esta etapa del proyecto se suprime directamente en la fase previa de planificación.

Los aspectos principales a tener en cuenta

en esta etapa son:

- Protocolos de navegación.
- Navegadores disponibles.
- Seguridad en los accesos web, ya sea a través de una red de área local o bien desde Internet.
- Diseño de portales, siguiendo la filosofía de presentación e identidad corporativa, o de marca de la entidad cliente.
- Estructura de enrutamiento de los enlaces e hipervínculos de los portales.
- Consideraciones de carga/descarga de información.
- Tipologías de redes de comunicaciones.
- Interacciones con progra-



mas de seguridad en redes, tales como *Firewalls*. En esta etapa, se genera un documento entregable del proyecto, en el que se recogen todas las características asociadas al diseño de portales, decisiones tomadas al respecto y el plan de mantenimiento ligado a la estructura web.

César López

Director de Consultoría
cesar.lopez@dianasoluciones.com

Compañías de todo el mundo apuestan por Cognos 8 Business Intelligence

Uno de sus principales beneficios radica en que su amplia gama de capacidades cubre los requisitos del Business Intelligence departamental y empresarial.

COGNOS, principal proveedor de soluciones de Business Intelligence (BI) y dirigido a la gestión del rendimiento corporativo (CPM), anuncia que compañías de todo el mundo están eligiendo Cognos 8 Business Intelligence como solución BI departamental y empresarial. Las organizaciones globales están adoptando la visión de un único producto y una única arquitectura de Cognos, migrando a Cognos 8 BI para atender todo el rango de requisitos BI, incluyendo el análisis, los cuadros de mando, las tablas de resultados y el *reporting*.

"Continuamos viendo un enorme entusiasmo hacia Cognos 8 BI por parte de los antiguos y los nuevos clientes", señala Dave Laverty, vicepresidente sénior de Marketing Global de Cog-

nos, y afirma que "estas compañías con visión de futuro están encantadas al comprobar cómo pueden cubrir las actuales necesidades de BI y proporcionar la robustez y flexibilidad necesarias para un sistema de gestión del rendimiento total. Al mismo tiempo que los clientes amplían sus necesidades BI a más usuarios y más capacidades, Cognos continuará entregando tecnologías innovadoras y estrategias probadas para alcanzar el éxito en BI".

Con la intuitiva interfaz de Cognos 8 BI, basada en navegador, los usuarios de negocio pueden acceder fácilmente a la última información para ayudar a tomar mejores decisiones empresariales. Además, la arquitectura orientada a los servicios y basada en servicios web simplifica el despliegue y la administración de la inteligencia de negocio en los departamentos o en toda la organización de la empresa.

Entre los clientes recientes que han elegido Cognos 8 BI figuran: Allianz Life, Austrian Airlines, BJC Healthcare, Beauté Prestige International (BPI), DaimlerChrysler AG, Deutsche DHL, Evanston NorthWestern Healthcare, John Nurminen, Lufthansa, Maple Leaf Foods, Mueller, Inc., QualChoice of Arkansas, Stationery Box y YIT.

Diana Solutions está focalizada en ayudar a las empresas a tomar decisiones a través de soluciones de Business Intelligence (*análisis multidimensional, cuadros de mando, alertas, etc.*). Para ello nos apoyamos en el líder mundial, **Cognos***.

La **visión** de **Diana Solutions** es que las empresas que no adopten soluciones de Business Intelligence para organizar, analizar y dar valor estratégico a sus datos *perderán un tren competitivo difícil de recuperar*. Y para ayudar a la empresa, **Diana Solutions** se basa en su absoluta especialización en Business Intelligence y en la subordinación de la tecnología al negocio.

* Gartner, Business Intelligence Magic Quadrant Enero 2003



especialistas en
business intelligence

diana!
SOLUTIONS